



# EINBAUHINWEISE

## INSTALLATION INSTRUCTIONS

FÜR JEDEN ANSPRUCH DAS RICHTIGE FAHRWERK.

KW automotive GmbH  
Aspachweg 14  
74427 Fichtenberg  
Telefon: +49 7971 9630 - 0  
Telefax: +49 7971 9630 - 191



<b>Einbauhinweise / Installation Instructions</b>		<b><i>KW automotive</i></b>	
Hinweis Nr./ Instruction No.	685 10 118	Erstellt am/ Date	29.07.2010

# ***KW automotive***

**685 10 118**

**EINBAUHINWEISE**

**BMW 7er Typ 765 Elektronik Satz**

**685 10 118**

**INSTALLATION INSTRUCTIONS**

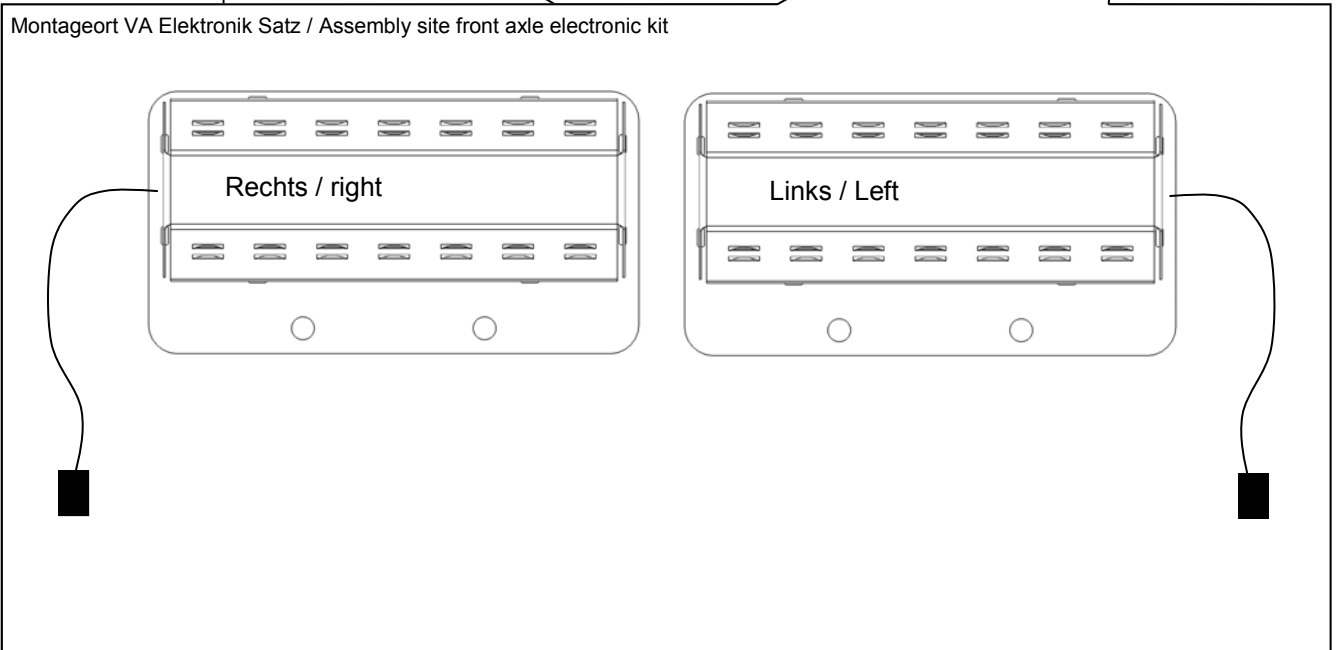
**BMW 7-series type 765 Cancellation kit**

<b>Einbauhinweise / Installation Instructions</b>			<b>KW automotive</b>	
Hinweis Nr./ Instruction No.	685 10 118		Erstellt am/ Date	29.07.2010

**Vorderachse/  
Front axle:**



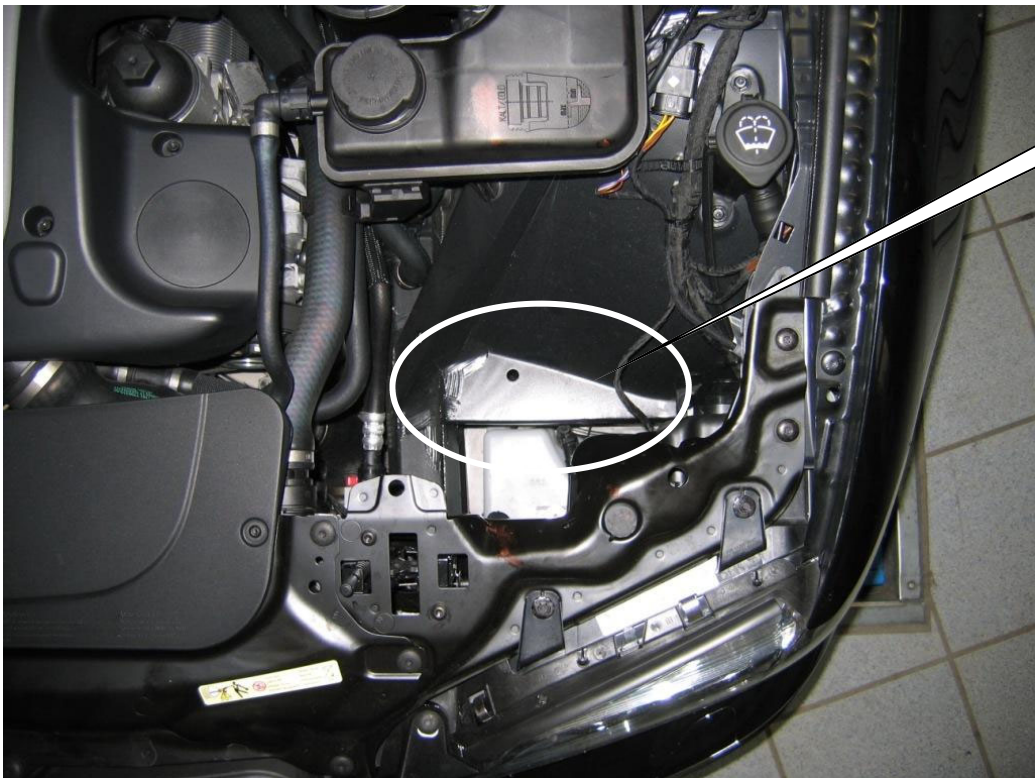
Montageort VA Elektronik Satz / Assembly site front axle electronic kit



<b>Einbauhinweise / Installation Instructions</b>		<b>KW automotive</b>	
Hinweis Nr./ Instruction No.	685 10 118	Erstellt am/ Date	29.07.2010



Montageort rechts/  
Right assembly site



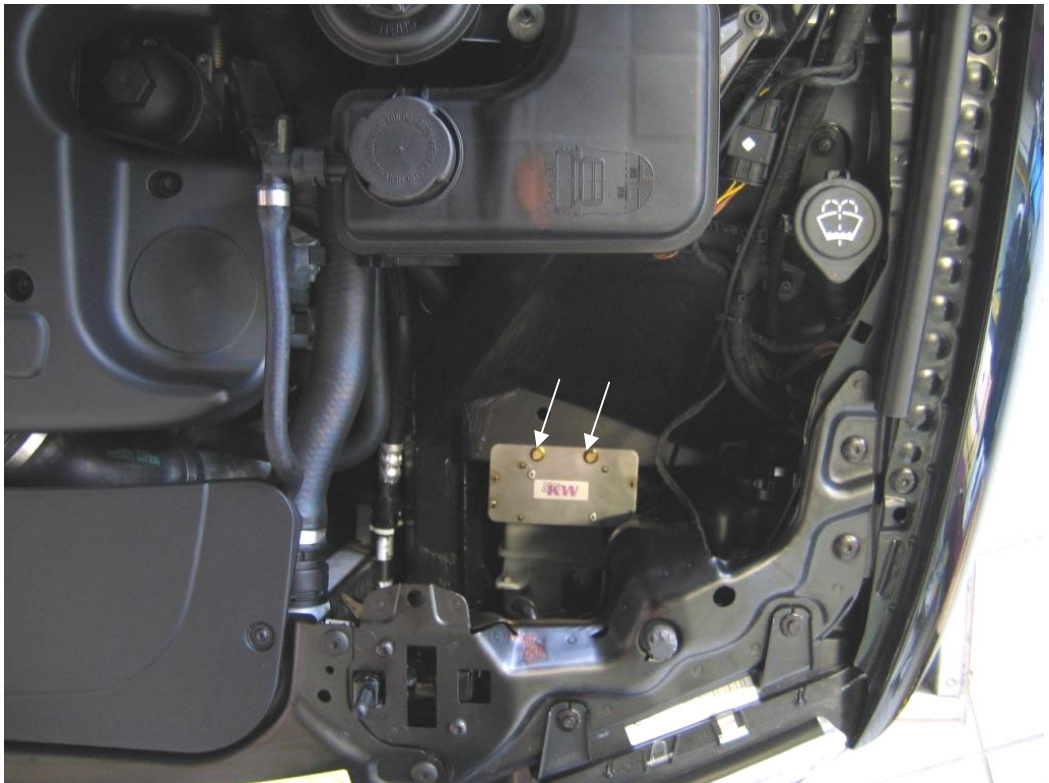
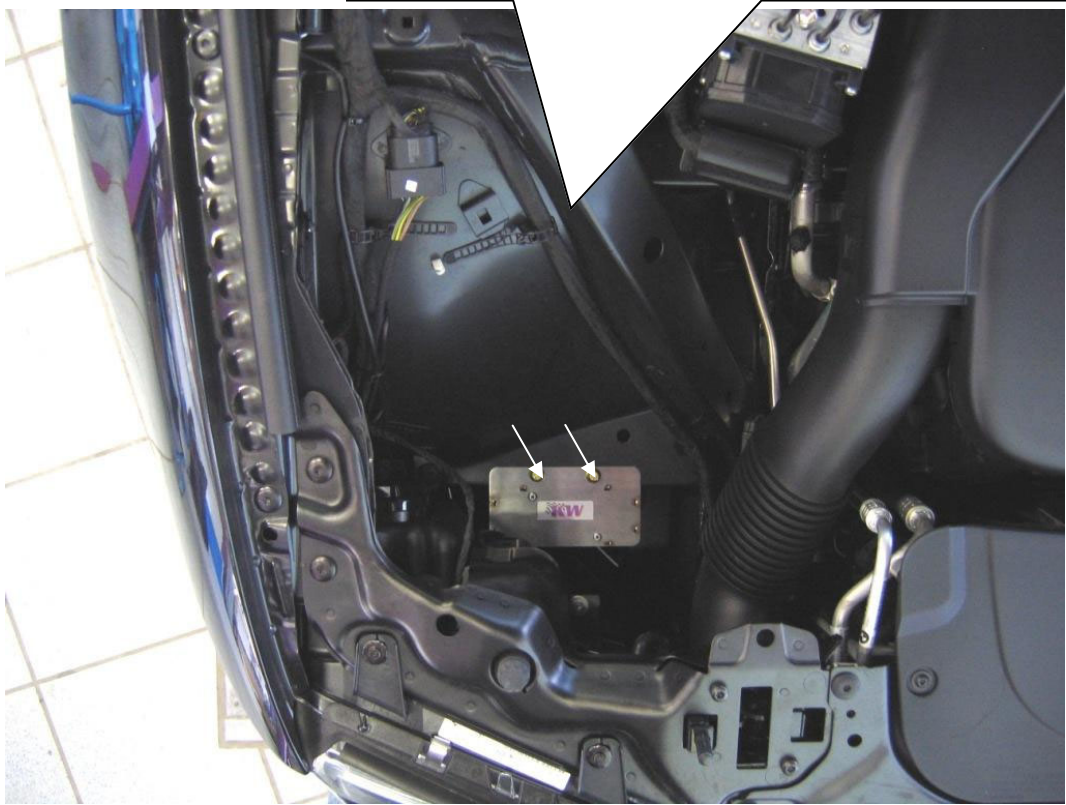
Montageort links/  
Left Assembly site

<b>Einbauhinweise / Installation Instructions</b>		<b>KW automotive</b>	
Hinweis Nr./ Instruction No.	685 10 118	Erstellt am/ Date	29.07.2010

**Vorderachse/  
Front axle:**

VA Elektronik Satz am Träger anlegen und Bohrungen markieren. Anschließend markierte Stellen durchbohren (Ø 7 mm).

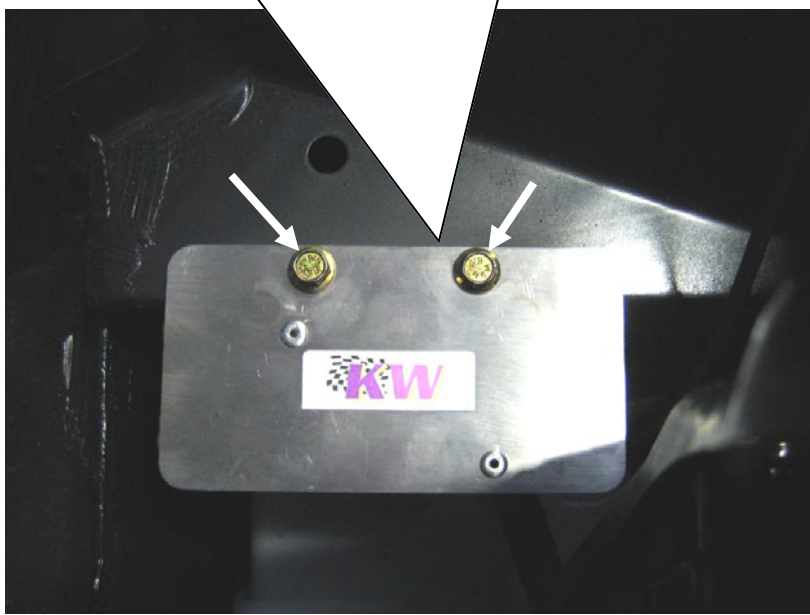
Please set the front axle electrical set centered onto the sheet of the car and mark the drilling points. After marking the spots with an X please use a 7 mm drill to drill the holes.



<b>Einbauhinweise / Installation Instructions</b>			<b>KW automotive</b>	
Hinweis Nr./ Instruction No.	685 10 118		Erstellt am/ Date	29.07.2010

**Vorderachse/  
Front axle:**

VA Elektronik Satz mit den mitgelieferten Schrauben montieren.  
Fix the electronic kit with the supplied screws.



VA Elektronik Satz mit dem Original Kabelbaum verbinden. Anschließen Kabel verlegen und an den markierten punkten mit Kabelbinder befestigen.  
Connect the electronic kit with the original cable harness and fix the cable with the supplied cable ties on the marked points.



<b>Einbauhinweise / Installation Instructions</b>		<b>KW automotive</b>	
Hinweis Nr./ Instruction No.	685 10 118	Erstellt am/ Date	29.07.2010

**Vorderachse/  
Front axle:**



ACHTUNG: Steckverbinder gegen Quetschungen sichern.  
IMPORTANT: Please secure the connectors against crushes.

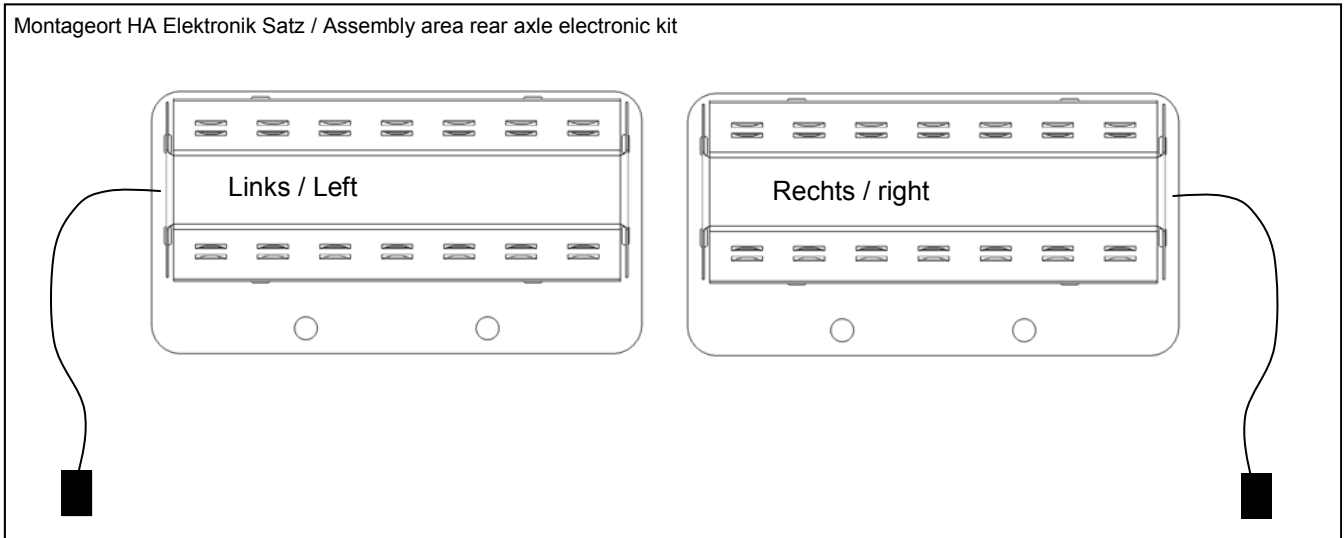
<b>Einbauhinweise / Installation Instructions</b>			<b>KW automotive</b>	
Hinweis Nr./ Instruction No.	685 10 118		Erstellt am/ Date	29.07.2010

**Hinterachse/  
Rear axle:**

Kofferraum / Rear trunk



Montageort HA Elektronik Satz / Assembly area rear axle electronic kit



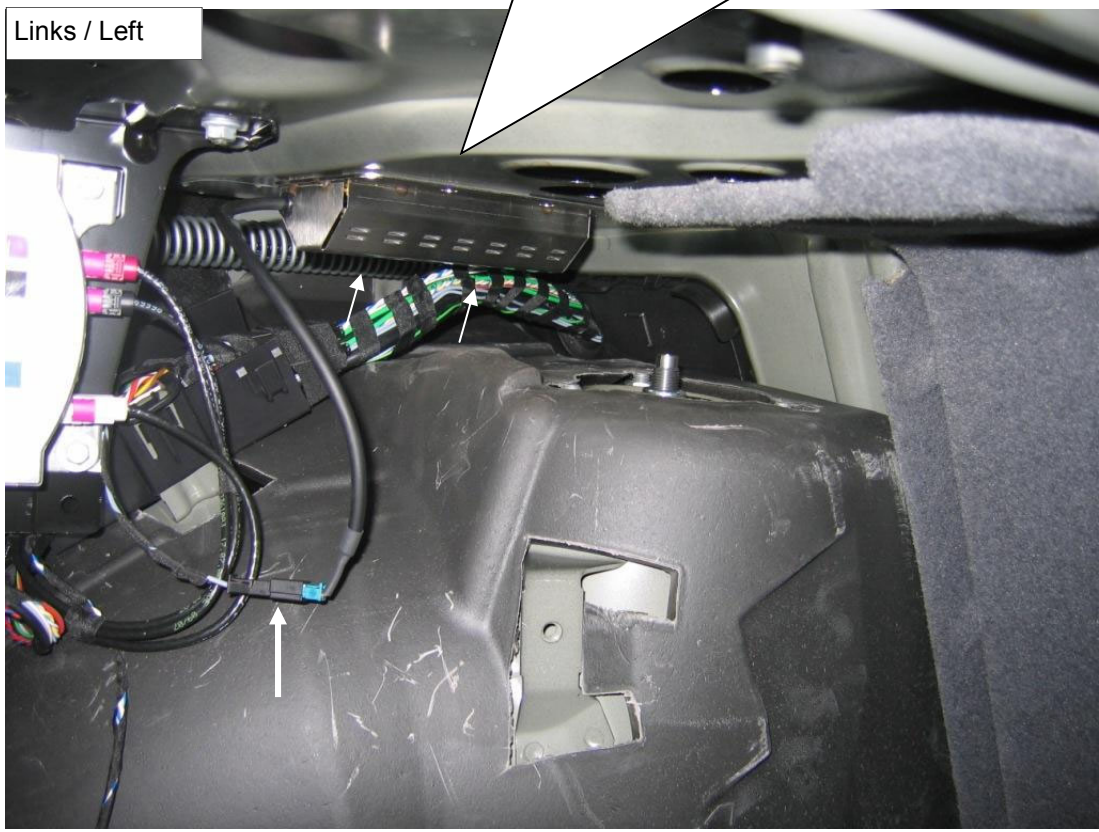


<b>Einbauhinweise / Installation Instructions</b>			<b>KW automotive</b>	
Hinweis Nr./ Instruction No.	685 10 118		Erstellt am/ Date	29.07.2010

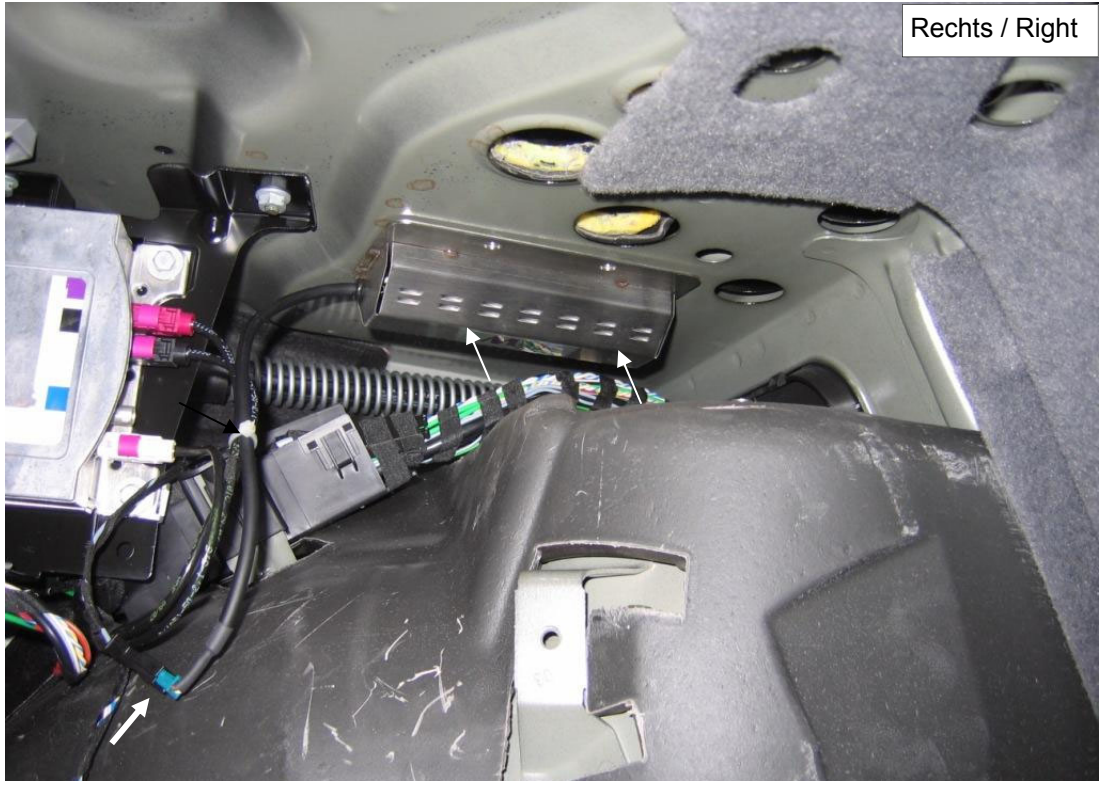
**Hinterachse/  
Rear axle:**

HA Elektronik Satz ankleben und mit dem originalen Kabelbaum verbinden.  
**WICHTIG: Oberfläche muss Staub- und Fettfrei sein.**  
 Fix the rear axle electronic kit with the supplied tape and connect the cable with the original cable harness. **IMPORTANT: Surface must be cleaned and degreased.**

Links / Left



Rechts / Right



Anschließen Kabel verlegen und an den markierten punkten mit Kabelbinder befestigen.  
 Lay the cable and fix it with the supplied cable ties on the marked points.